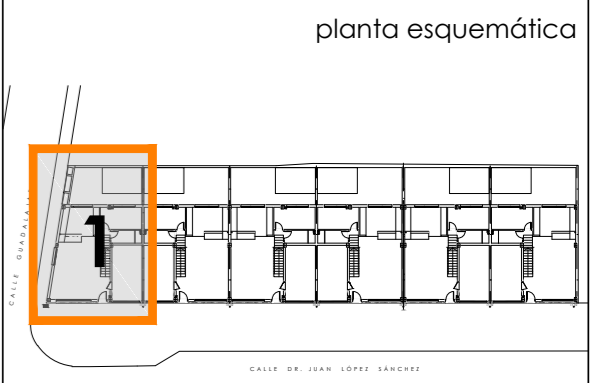


PLANTA BAJA/ALTA	
SUPERFICIES EN m2	
VIVIENDA TIPO	1
PLANTA BAJA	
SALON-COMEDOR	32.53
COCINA	12.37
DORMITORIO 1	9.11
BAÑO 1	4.03
ESCALERA	3.38
TOTAL	61.42
PLANTA ALTA	
DORMITORIO 2	16.16
DORMITORIO 3	11.72
DORMITORIO 4	9.84
BAÑO 2	4.96
BAÑO 3	4.36
DISTRIBUIDOR	5.71
TOTAL	52.75
SUP. UTIL TOTAL	114.17
SUP. CONSTRUIDA	134.03
GARAGE	
SUP. UTIL TOTAL	16.95
SUP. CONSTRUIDA	19.08



PROYECTO BÁSICO
DE 6 VIVIENDAS
UNIFAMILIARES
EN HILERA

SITUACIÓN	C/ GUADALAJARA ESQ. A C/ DR. JUAN LÓPEZ SÁNCHEZ ALICANTE
PROMOTOR	CONSTRUCCIONES MARCORTES, S.L.
FECHA	DICIEMBRE 2018
MODIFICADO	
REFERENCIA	INALOS_0025
ESCALA	1:75
PLANO	PLANTA TIPO 1 COTAS

12

ARQUITECTO

CRISTINA PÉREZ BOIX

inalos
arquitectos

C/. PAÍS VALENCIÀ, 25 - PETRER (ALICANTE)
TFNO. 865 57 20 42 - www.urdisar.es