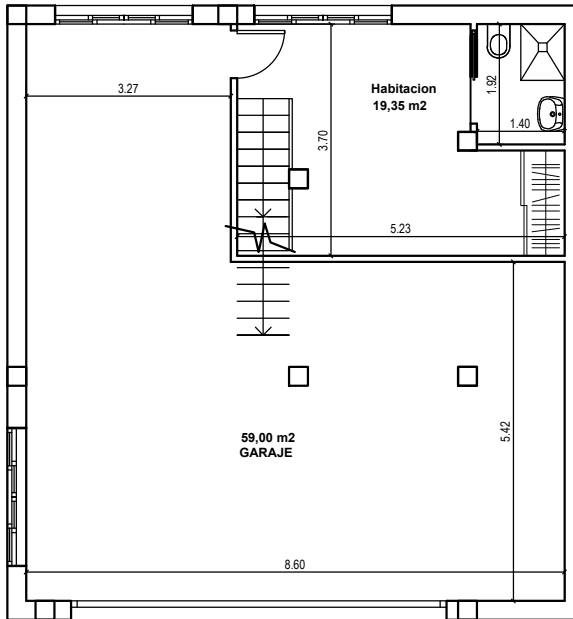
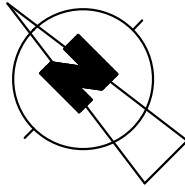


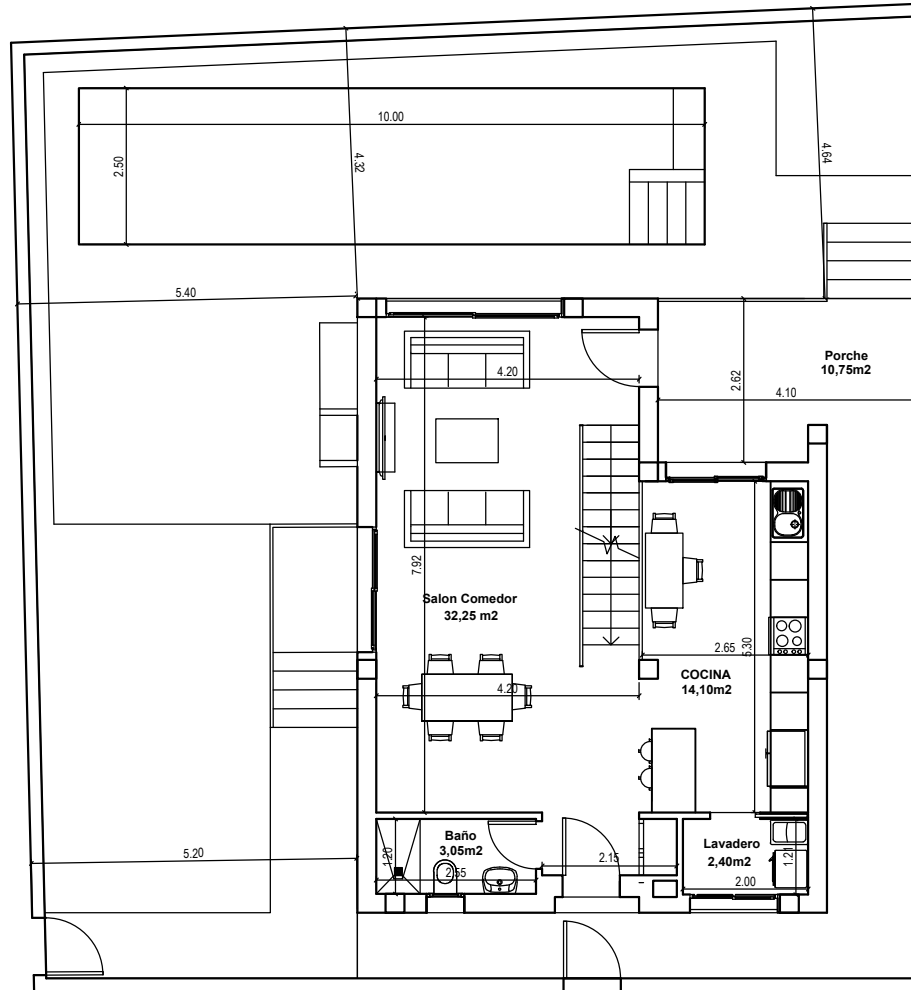
SUPERFICIES UTILES	
Habitacion (sótano)	19,35 m2
Garaje (Sótano)	59,00 m2
Salon Comedor	32,25 m2
Cocina	14,10 m2
Dormitorio principal	13,50 m2
Dormitorio 3	8,85 m2
Dormitorio 4	10,75 m2
Lavadero	2,40 m2
Baño 1 (P.Baja)	3,05 m2
Pasillo	3,15 m2
Baño 2	6,20 m2
Terraza	21,30 m2
Porche	10,75 m2
<b>TOTAL SUP UTIL</b>	<b>204,65 m2</b>

SUPERFICIES CONSTRUIDAS	
PLANTA SOTANO	88,50 m2
VIVIENDA PL. BAJA	68,00 m2
VIV. PL. PRIMERA	58,50 m2
PORCHE (PL. BAJA)	10,75 m2
TERRAZA (PL. 1ª)	21,30 m2
<b>TOTAL SUP CONSTR.</b>	<b>247,05 m2</b>
Superficie Parcela	222,00 m2

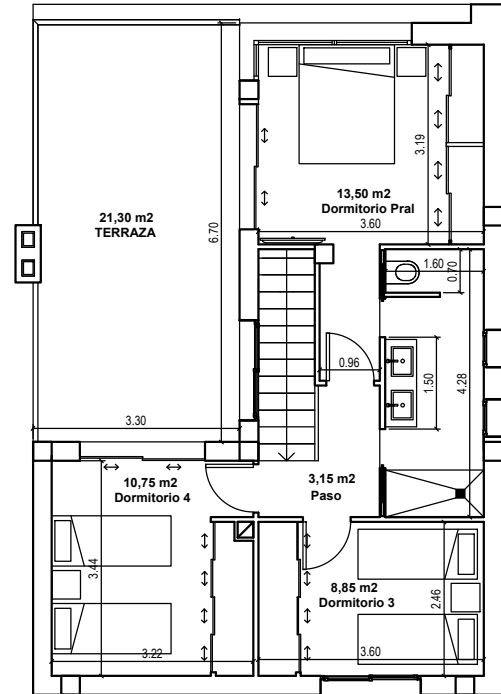
# VIVIENDA N° 14



PLANTA SOTANO



PLANTA BAJA



PLANTA PRIMERA