

# TURQUESA Homes

MEMORIA DE CALIDADES



# Contenido

o1 memoria de calidades	<u>01</u>
o2 personalizaciones	<u>08</u>

Imágenes no contractuales y meramente ilustrativas sujetas a modificaciones de orden técnico, jurídico o comercial de la dirección facultativa o autoridad competente. Las infografías de las fachadas, elementos comunes y restantes espacios son orientativas y podrán ser objeto de verificación o modificación en los proyectos técnicos. El mobiliario de las infografías interiores no está incluido y el equipamiento de las viviendas será el indicado en la correspondiente memoria de calidades. Toda la información y entrega de documentación se hará según lo establecido en el Real Decreto 515/1989 y demás normas que pudieran complementarlo ya sean de carácter estatal o autonómico.



innovación  
y exclusividad

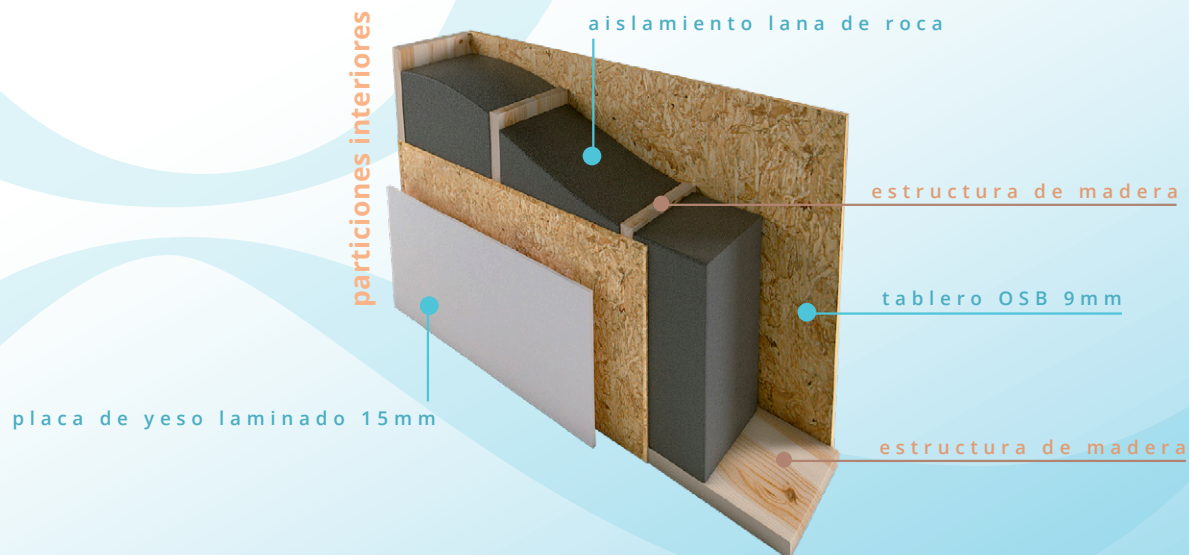
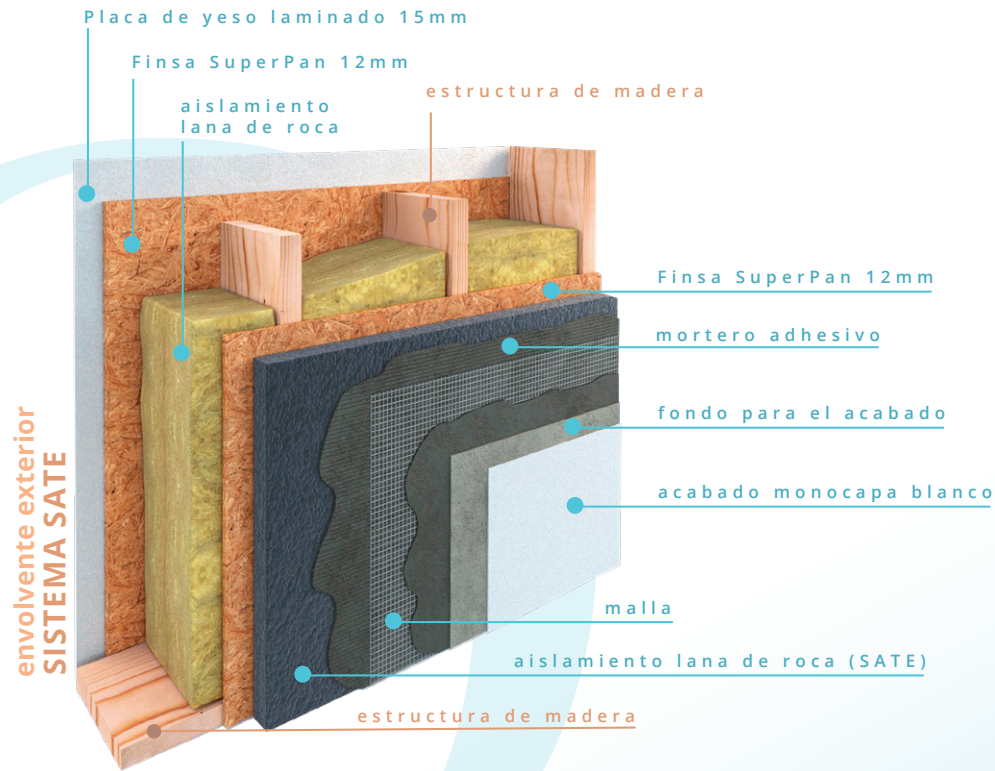


01

memoria de calidades



# 01 memoria de calidades



## Envolventes

**Estructura vertical y horizontal conformada de paneles autoportantes industrializados de madera**, incluso aislamiento térmico con lana de roca rockfit en núcleo interior de estructura. Aparte del aislamiento propio de los paneles formando la envolvente, la fachada de la vivienda está diseñada con un sistema de aislamiento térmico exterior (SATE) compuesto por paneles compactados de lana de roca proporcionando una excelente protección frente al fuego y ruido. Capa de acabado de mortero monocapa color blanco, sobre imprimación acrílica.

**Las maderas que usamos cuentan con el sello PEFC**, que demuestra su origen sostenible desde su tala en el bosque hasta la obra, verificando todos los procesos intermedios de producción.



## Cubiertas

Cubierta plana no transitable, con protección pesada de grava, mediante membrana impermeabilizante no adherida, incluso aislamiento térmico mediante planchas rígidas de espuma de poliestireno extruido.

## Pavimento interior y exterior

Pavimento porcelánico de gran formato (90cm x 90cm) a elegir entre diferentes opciones, para uso interior y exterior, con tratamiento antideslizante para zonas exteriores. Los pavimentos y revestimientos se colocan sobre una base de gel-adhesivo con reducidas emisiones de CO<sub>2</sub>, bajísimas emisiones de compuestos orgánicos volátiles (COVs) en general y reciclable después de su vida útil.



## Carpintería exterior

Carpintería exterior de aluminio, con rotura de puente térmico, acabado lacado color gris antracita, con el sello QUALICOAT, que garantiza el espesor y la calidad del proceso de lacado. Doble acristalamiento con cámara de aire intermedia y tratamiento solar. Persianas enrollables motorizadas de aluminio lacado en los dormitorios. Pérgola y mallorquinas de aluminio en acabado metálico corten o similar.



## Carpintería interior

Acceso a la vivienda mediante puerta blindada con cerradura de seguridad acabada con panelado lacado. Puertas interiores de la vivienda lacadas en blanco con bisagras ocultas y cierre magnético. En los dormitorios armarios con puertas correderas, incluyendo baldas y barra de colgar. Tiradores de las puertas correderas con perfil minimalista.



## Revestimiento baños

Revestimiento de los parámetros verticales de los baños y aseos con gres porcelánico de gran formato de 120cm x 60cm a elegir entre diferentes opciones. Ducha del baño principal con revestimiento gran formato de suelo a techo.

## Sanitarios y grifería

Inodoros suspendidos. Mueble con lavabos integrados y cajoneras en todos los baños y aseo. Lavabos con grifería de superficie tipo monomando en color negro y con tecnología EcoSmart, que aporta un consumo reducido en agua manteniendo máximo confort. Duchas con pavimento antideslizante del mismo tipo que el resto de la vivienda, mamparas tipo cristal fijo y columnas de ducha de superficie en color negro y con tecnología EcoSmart. Los espejos no están incluidos, se prevé una toma eléctrica.





## ■■■■■ Cocina

Muebles de cocina de alta gama con encimera porcelánica imitación mármol. Dotada de todos los electrodomésticos de máxima eficiencia energética (BOSCH o similar) totalmente integrados en los muebles: placa de inducción con extractor integrado, horno, microondas, nevera-congelador, lavadora-secadora.

## ■■■■■ Pinturas

Pintura ecológica interior en parámetros verticales no alicatados y techos. Esta pintura contiene solo materias primas de origen estrictamente natural.





## ■■■■■ Instalaciones de electricidad y de telecomunicaciones

Instalación eléctrica según Reglamento Baja Tensión. Mecanismos eléctricos de primera calidad (JUNG o similar). Tomas de TV e internet en todos los dormitorios y salón. Instalación de punto de carga para coches eléctricos en zona de aparcamiento privado. Sistema fotovoltaico de 3,6 kW en cubierta de primera planta. Luminarias LED empotradas en todas las estancias y apliques exteriores de superficie en fachada. No incluidos apliques especiales en zona de la mesa del comedor y salón.

## ■■■■■ Instalación de agua y climatización

Distribución interior de fontanería con tuberías aisladas para evitar la condensación o la pérdida de calor. Sistema completo de aire acondicionado por conductos con Air-Zoning (frío-calor) para un control individual de la temperatura en cada estancia. Climatización y agua caliente sanitaria mediante sistema de Aerotermia. Sistema de ventilación con recuperador de calor para un eficaz intercambio de aire desde el interior de la vivienda y el exterior proporcionando una excelente calidad del aire y un ahorro económico en la factura de la luz.

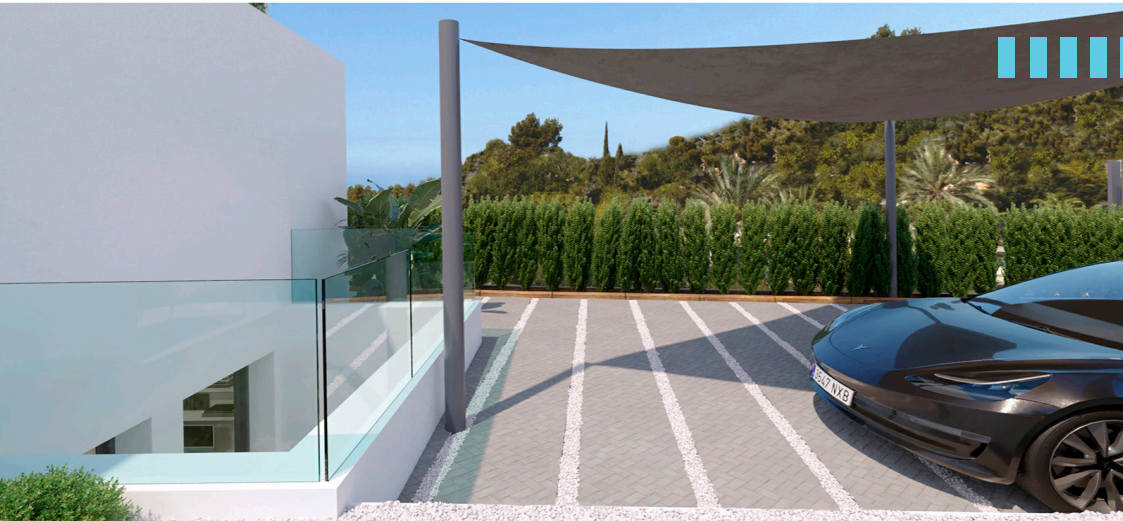






## Piscina y jardín

Piscina privada revestida con el mismo material que el pavimento exterior con depuración salina. Parcela acabada con grava, césped artificial y baldosas según diseño de cada parcela. Malla de simple torsión y de ocultación con cipreses para separar las parcelas de uso privativo.



## Aparcamiento

Zona de aparcamiento privado acabado con grava, baldosas y césped según diseño de parcela.



## Acceso y zonas comunitarias

Accesos mediante puertas correderas, abatibles y telescópicas según el caso, motorizadas controlables a través del móvil (GMS). Empleo de luminarias empotradas en el suelo en las calles comunitarias de la urbanización.



02

personalizaciones

# 02 personalizaciones



Añade el paquete que desees y haz tu vivienda inmejorable para disfrutar de ella el resto de tu vida.



## Paquete Sótano

Gana en espacio y amplitud añadiendo un sótano a tu hogar, que además tendrá luz natural gracias a un patio inglés.



## Paquete Bioclimático Premium

Incorpora en tu vivienda una pérgola bioclimática con lamas orientables, mallorquinas bioclimáticas y estores inteligentes para hacer que tu casa sea lo más eficiente posible y reducir los importes de tus facturas.



## Paquete Confort

Calefacción por suelo radiante en toda la vivienda.



## Paquete Vela

Agrega una vela para proteger tu coche en la zona del aparcamiento privado.



## Paquete Interiorismo Emocional

Ponemos a tu disposición a los mejores profesionales del interiorismo emocional para personalizar y optimizar al máximo todas las estancias de tu hogar, para obtener la versión más eficiente.

By Arianna Burli



## Paquete Ambiente

Completa tu casa con luz indirecta en salón-comedor-cocina y baños para crear un ambiente excepcional.





cuidamos el mundo  
cuidando tu mundo





# TURQUESA

Homes

MEMORIA DE CALIDADES

Alt & Art

PROMOTORA

C. San Pedro 26  
03590 Altea (ALICANTE)  
[www.alteart.es](http://www.alteart.es)