

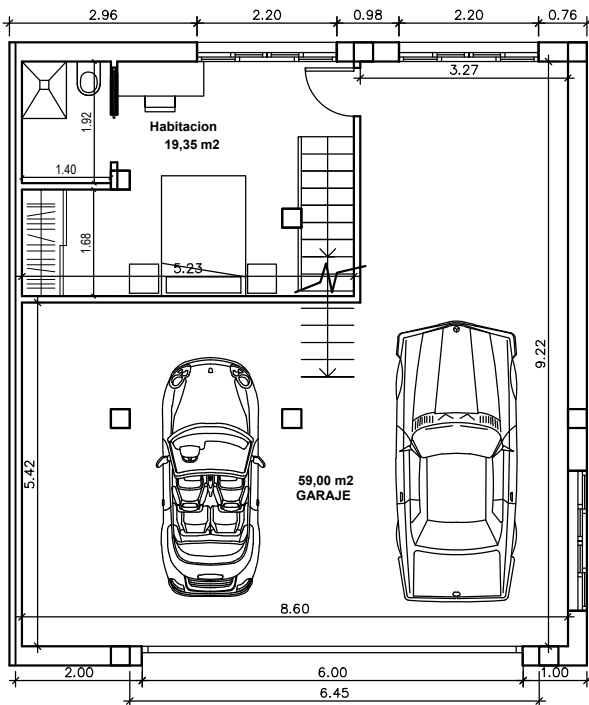
VIVIENDA N° 8

SUPERFICIES UTILES

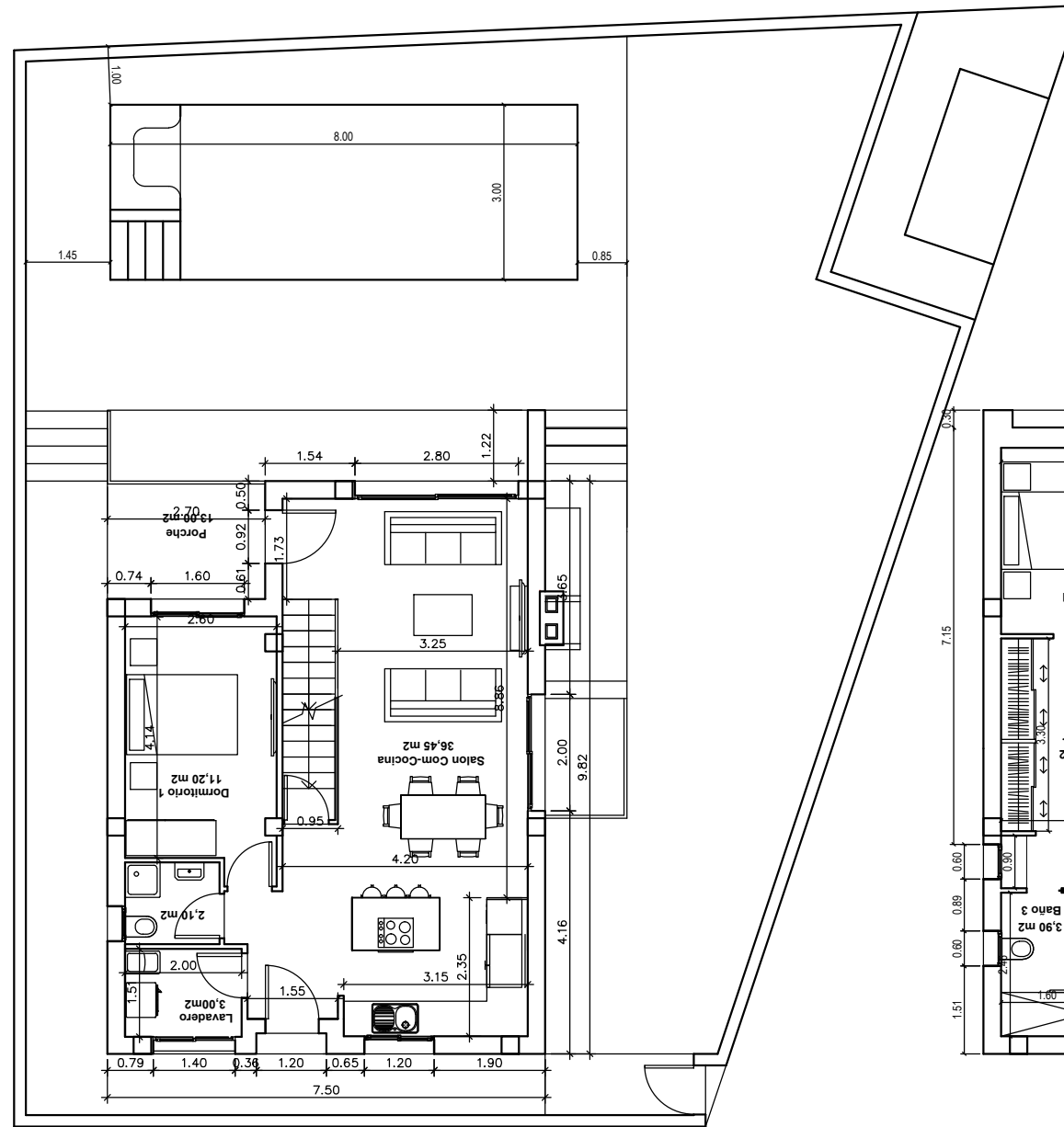
Habitacion (sótano)	19,35 m ²
Garaje (Sótano)	59,00 m ²
Salon Comedor	32,15 m ²
Cocina	14,80 m ²
Dormitorio principal	13,50 m ²
Dormitorio 3	8,85 m ²
Dormitorio 4	10,75 m ²
Lavadero	3,00 m ²
Baño 1 (P.Baja)	2,60 m ²
Pasillo	3,15 m ²
Baño 2	3,10 m ²
Baño 3	3,10 m ²
Terraza	21,30 m ²
Porche	5,50 m ²
TOTAL SUP UTIL	200,15 m²

SUPERFICIES CONSTRUIDAS

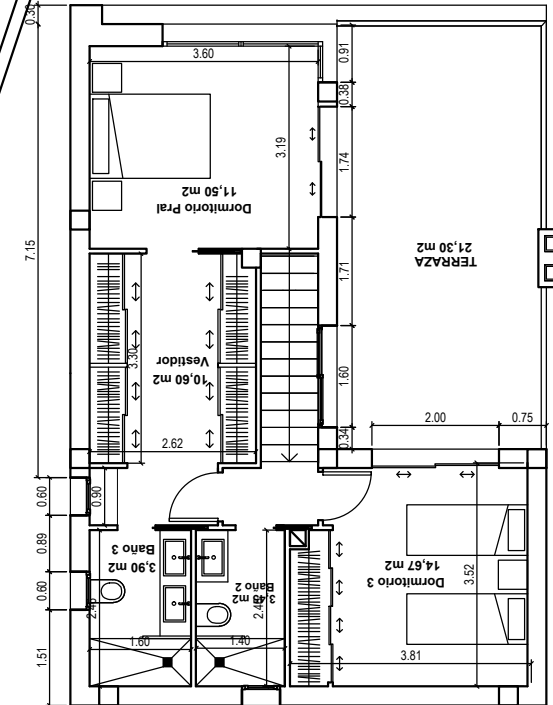
PLANTA SOTANO	88,50 m ²
VIVIENDA PL. BAJA	68,00 m ²
VIV. PL. PRIMERA	58,50 m ²
PORCHE (PL. BAJA)	5,50 m ²
TERRAZA (PL. 1ª)	21,30 m ²
TOTAL SUP CONSTR.	241,80 m²
Superficie Parcela	265,00 m ²



PLANTA SOTANO



PLANTA BAJA



PLANTA PRIMERA