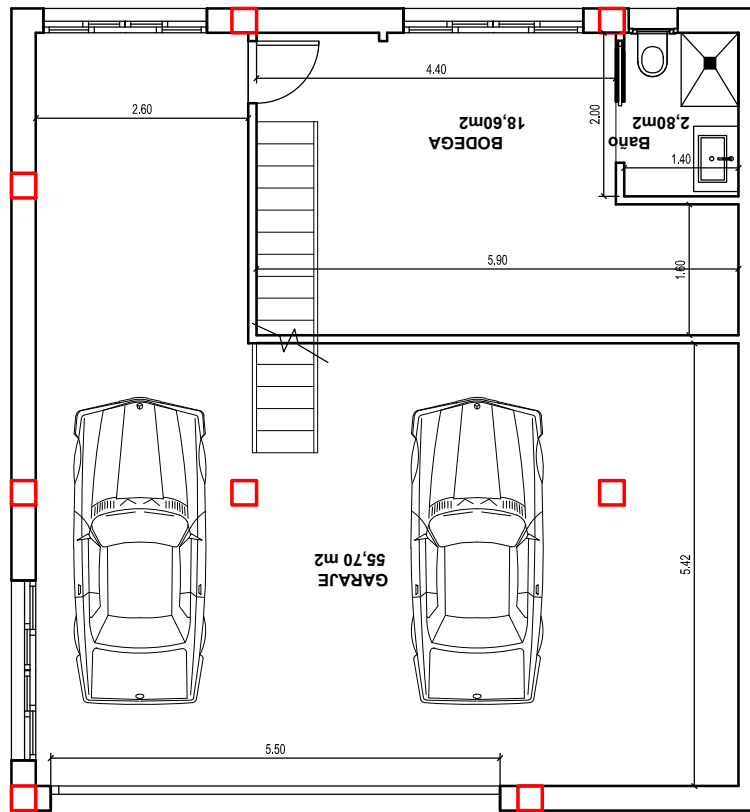
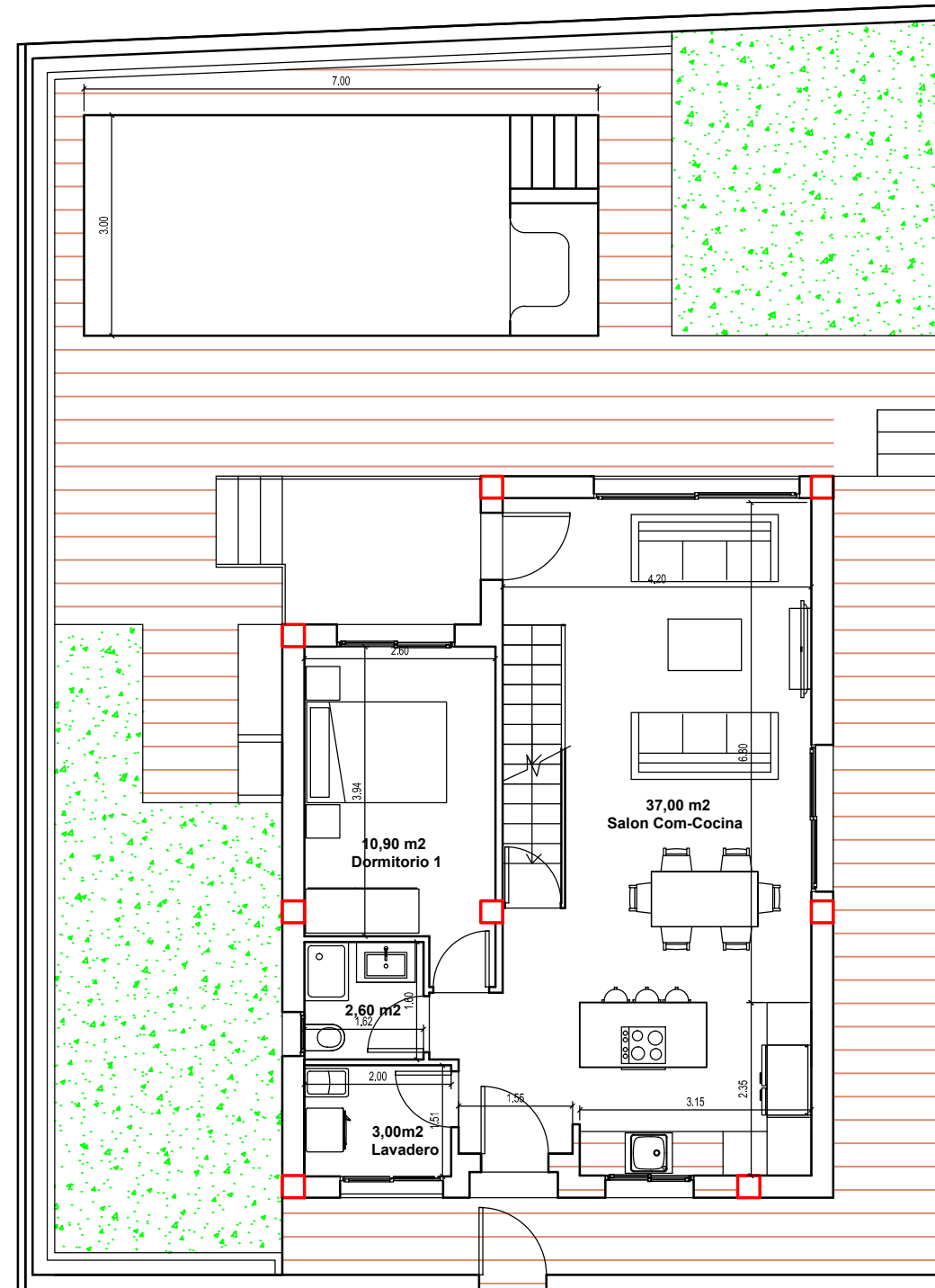


VIVIENDA N° 11

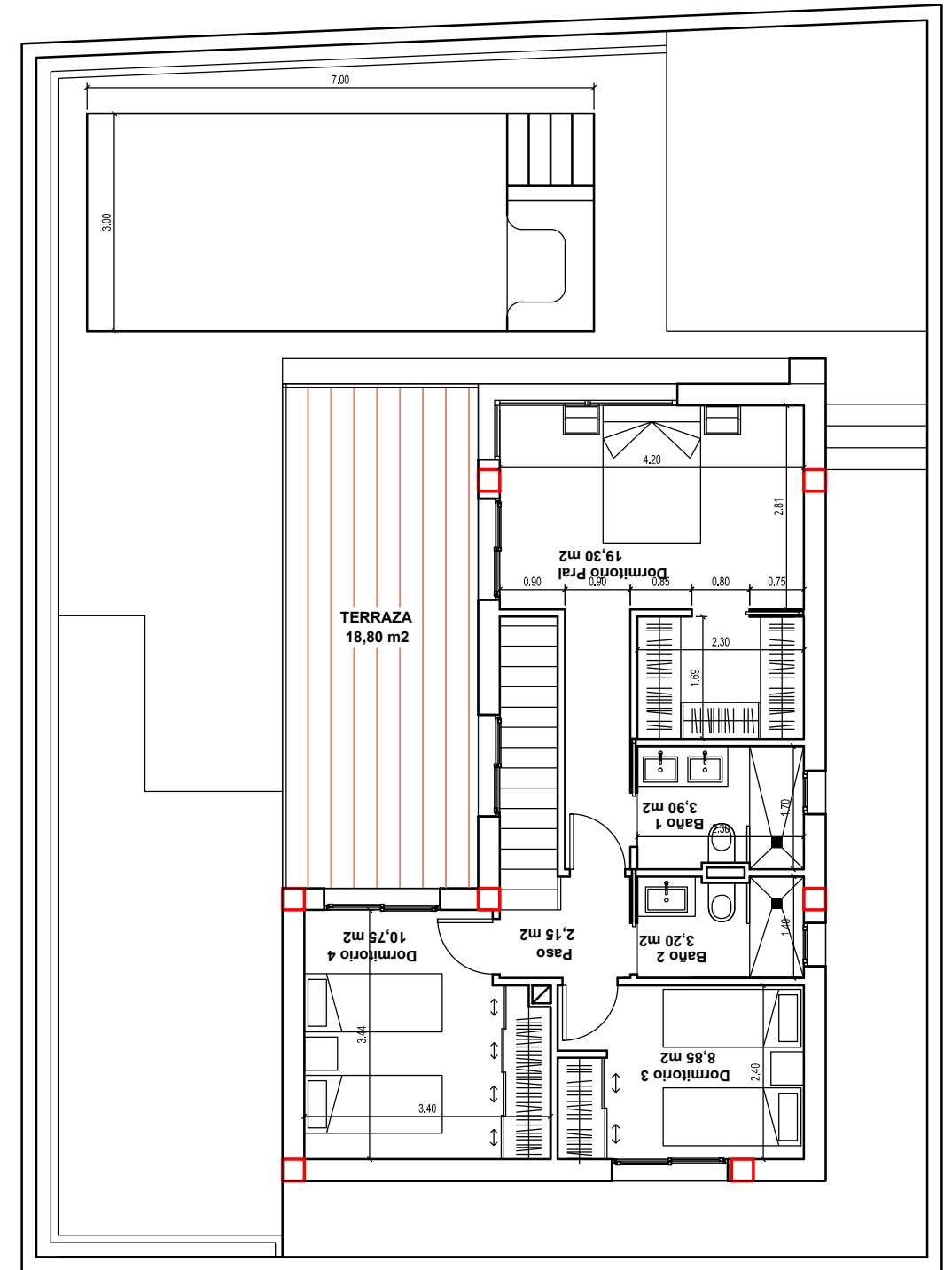
SUPERFICIES CONSTRUIDAS	
PLANTA SOTANO	89,30 m ²
VIVIENDA PL. BAJA	68,00 m ²
VIV. PL. PRIMERA	63,70 m ²
PORCHE (PL. BAJA)	5,45 m ²
TERRAZA (PL. 1ª)	18,80 m ²
TOTAL SUP CONSTR.	245,25 m²
Superficie Parcela	214,00 m ²



PLANTA SOTANO



PLANTA BAJA



PLANTA PRIMERA