

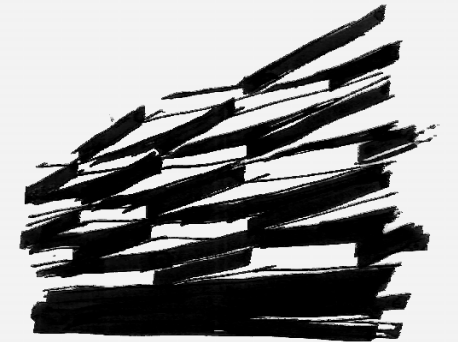
AZARA

PLAYA DE SAN JUAN - ALICANTE

AEDAS
HOMES

Av. Maestro José Garberí Serrano s/n

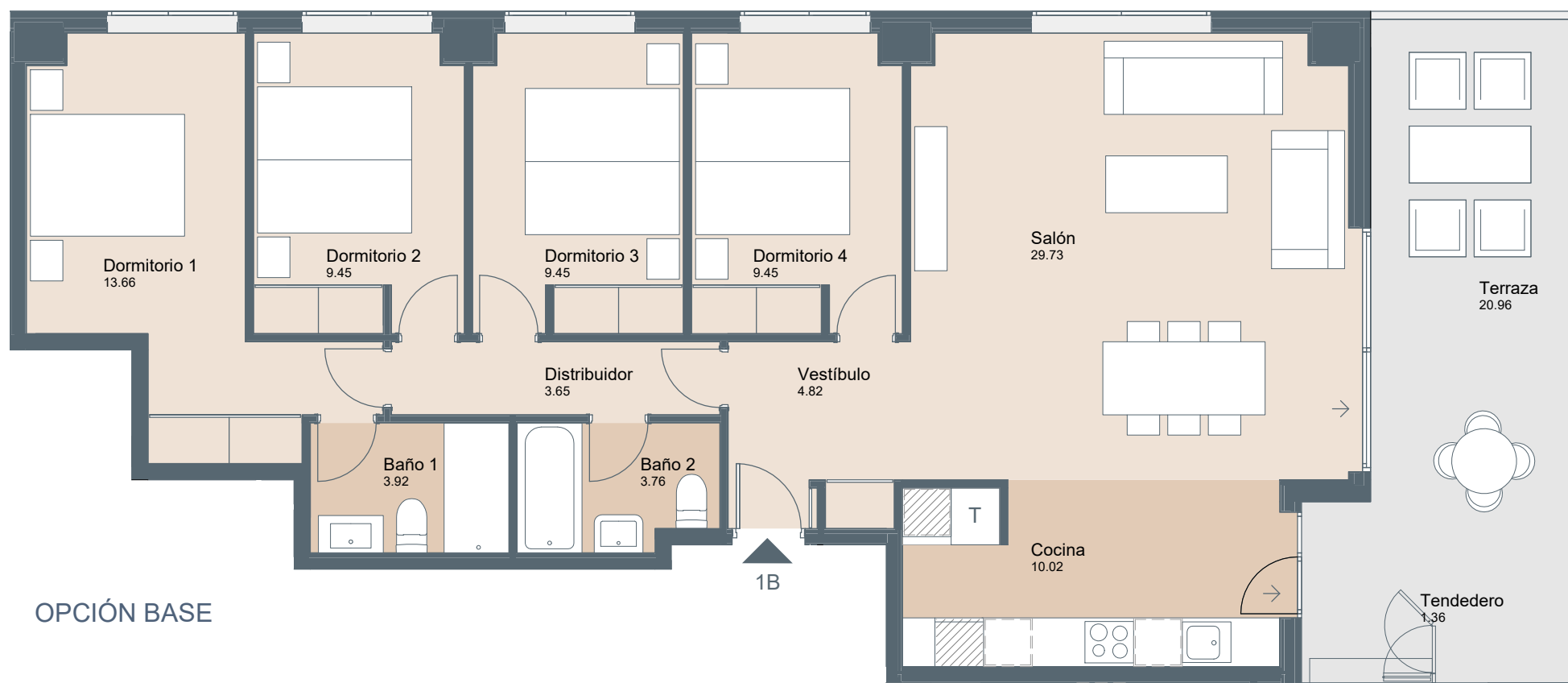
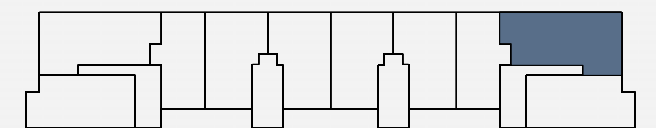
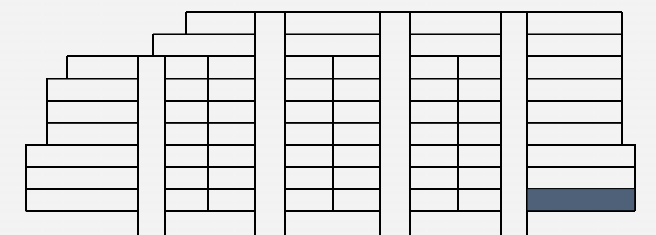
BLOQUE 1 Portal 4 P1-B 4D



SUPERFICIES APROXIMADAS

Superficie útil interior	97.91 m ²
Superficie construida interior	112.16 m ²
Superficie construida exterior	23.70 m ²
Superficie construida ppZC	158.79 m ²

LOCALIZACIÓN



Documentación informativa sin carácter contractual y meramente ilustrativa sujeta a modificaciones necesarias por exigencias de orden técnico, jurídico o comercial de la dirección facultativa o autoridad competente. Las infografías de las fachadas, elementos comunes y restantes espacios orientativos y podrán ser objeto de verificación o modificación en los proyectos técnicos. El mobiliario de las infografías interiores no está incluido, los acabados, calidades, colores, equipamiento, aparatos sanitarios y muebles de cocina son una aproximación meramente representativa y el equipamiento de las viviendas será el indicado en la correspondiente memoria de calidades. La certificación energética se corresponde con la establecida en proyecto en trámite.

Toda la información y entrega de documentación se llevará a cabo conforme a lo dispuesto en el Rea Decreto 515/1989 y demás normas que pudieran complementarlo ya sean de carácter estatal o autonómico.

