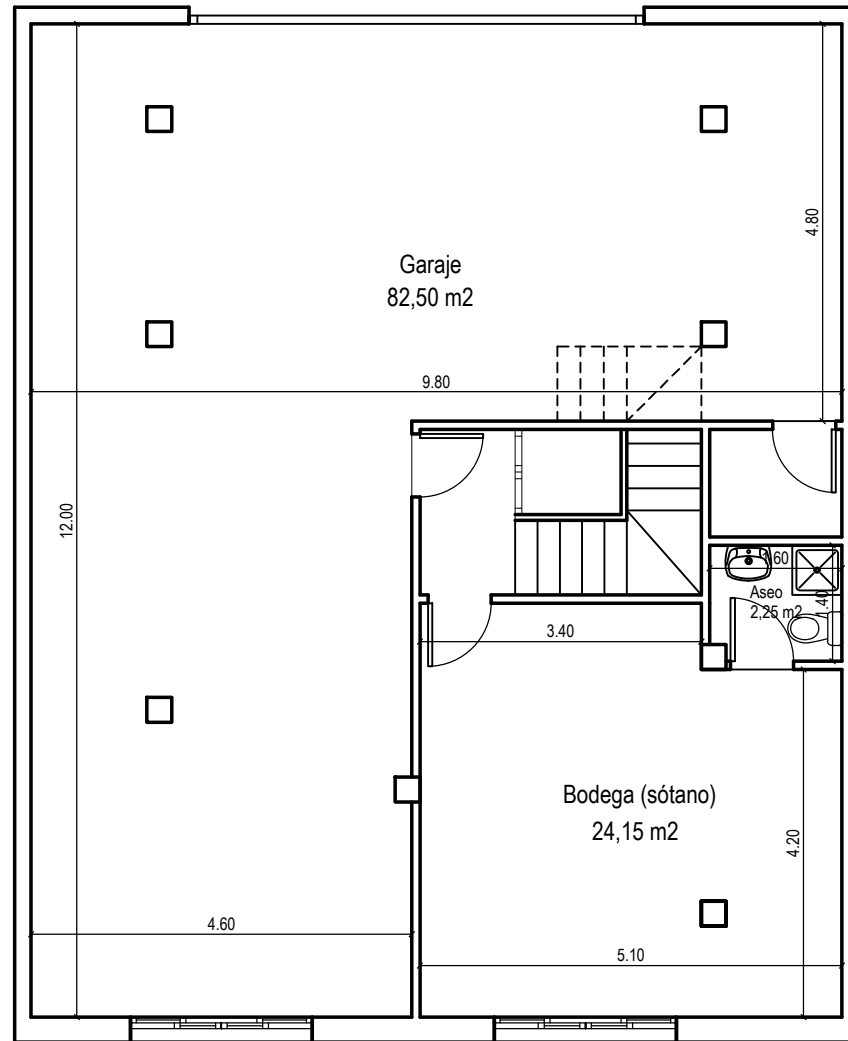
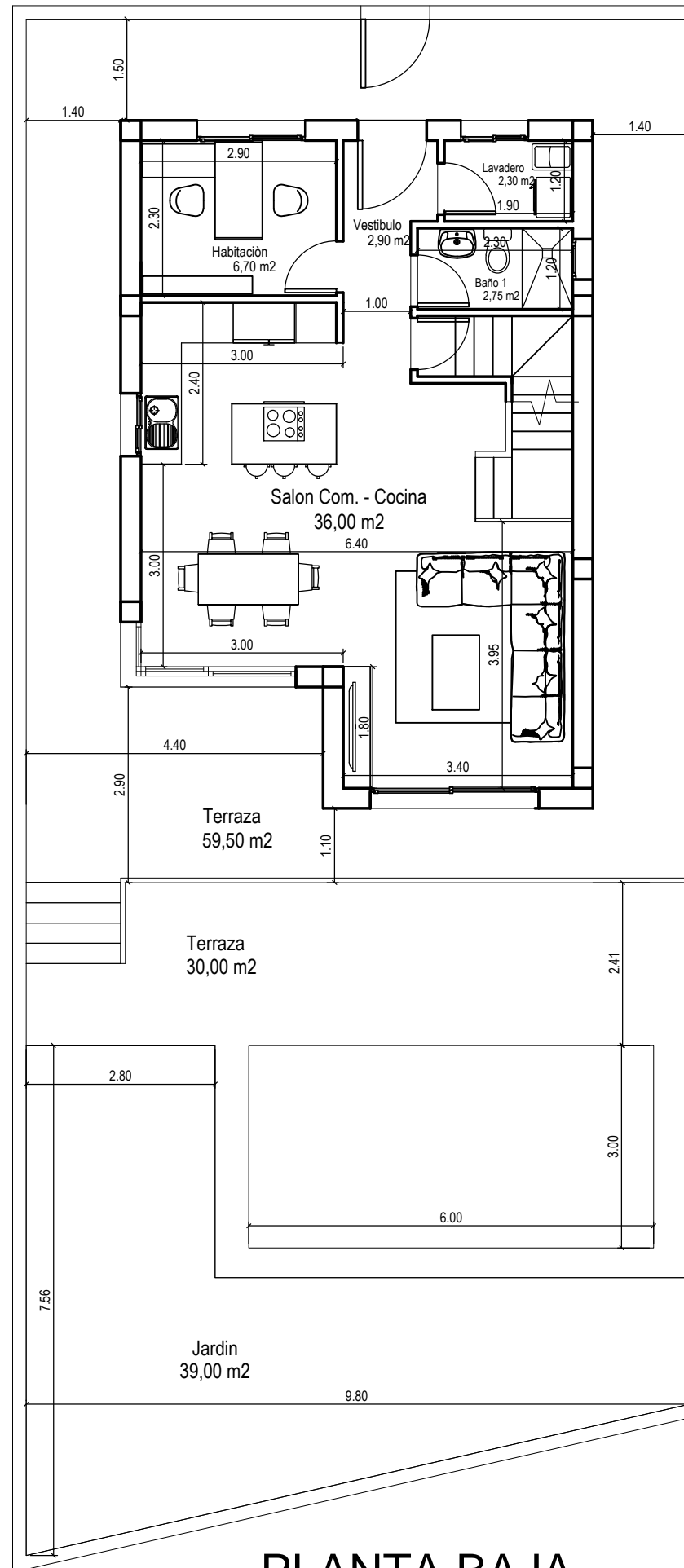
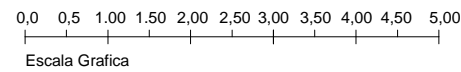


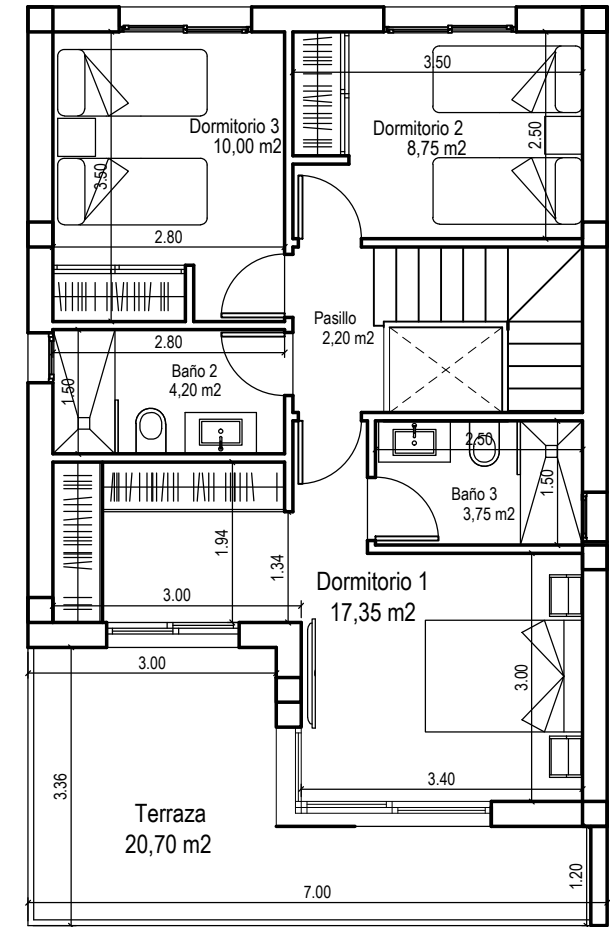
VIVIENDA N° 10



PLANTA SOTANO



PLANTA BAJA



PLANTA PRIMERA

| SUPERFICIES UTILES | |
|------------------------|------------------|
| Bodega (sótano) | 24,15 m2 |
| Aseo (sótano) | 2,25 m2 |
| Paso (sótano) | 2,00 m2 |
| Garaje (Sótano) | 82,50 m2 |
| Salon Com. - Cocina | 36,00 m2 |
| Vestibulo entrada | 2,90 m2 |
| Habitación P.Baja | 6,70 m2 |
| Dormitorio 1 (Princip) | 17,35 m2 |
| Dormitorio 2 | 8,75 m2 |
| Dormitorio 3 | 10,00 m2 |
| Lavadero | 2,30 m2 |
| Baño 1 (P.Baja) | 2,75 m2 |
| Pasillo | 2,20 m2 |
| Baño 2 | 4,20 m2 |
| Baño 3 | 3,75 m2 |
| Terraza PI Baja. | 59,50 m2 |
| Terraza PI Primera. | 20,70 m2 |
| TOTAL SUP UTIL | 288,00 m2 |

| SUPERFICIES CONSTRUIDAS | |
|--------------------------|------------------|
| PLANTA SOTANO | 125,00 m2 |
| VIVIENDA PL. BAJA | 66,00 m2 |
| VIV. PL. PRIMERA | 60,30 m2 |
| TERRAZA (PL. BAJA) | 59,50 m2 |
| TERRAZA (Piscina) | 30,00 m2 |
| TERRAZA (PL. 1ª) | 20,70 m2 |
| TOTAL SUP CONSTR. | 361,50 m2 |
| Superficie Jardin: | 39,00 m2 |
| Superficie PARCELA | 221,00 m2 |