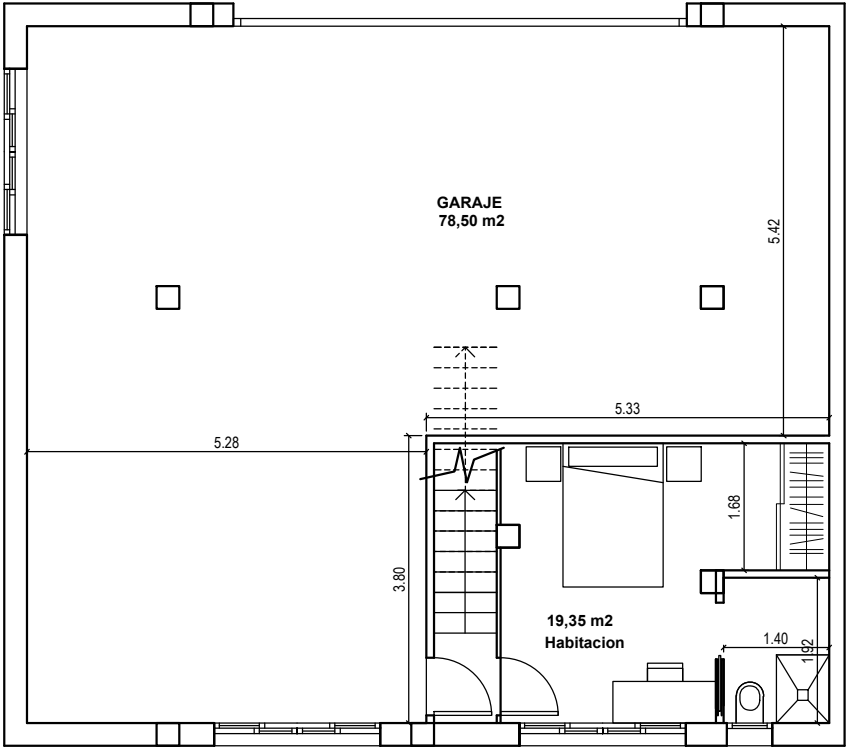


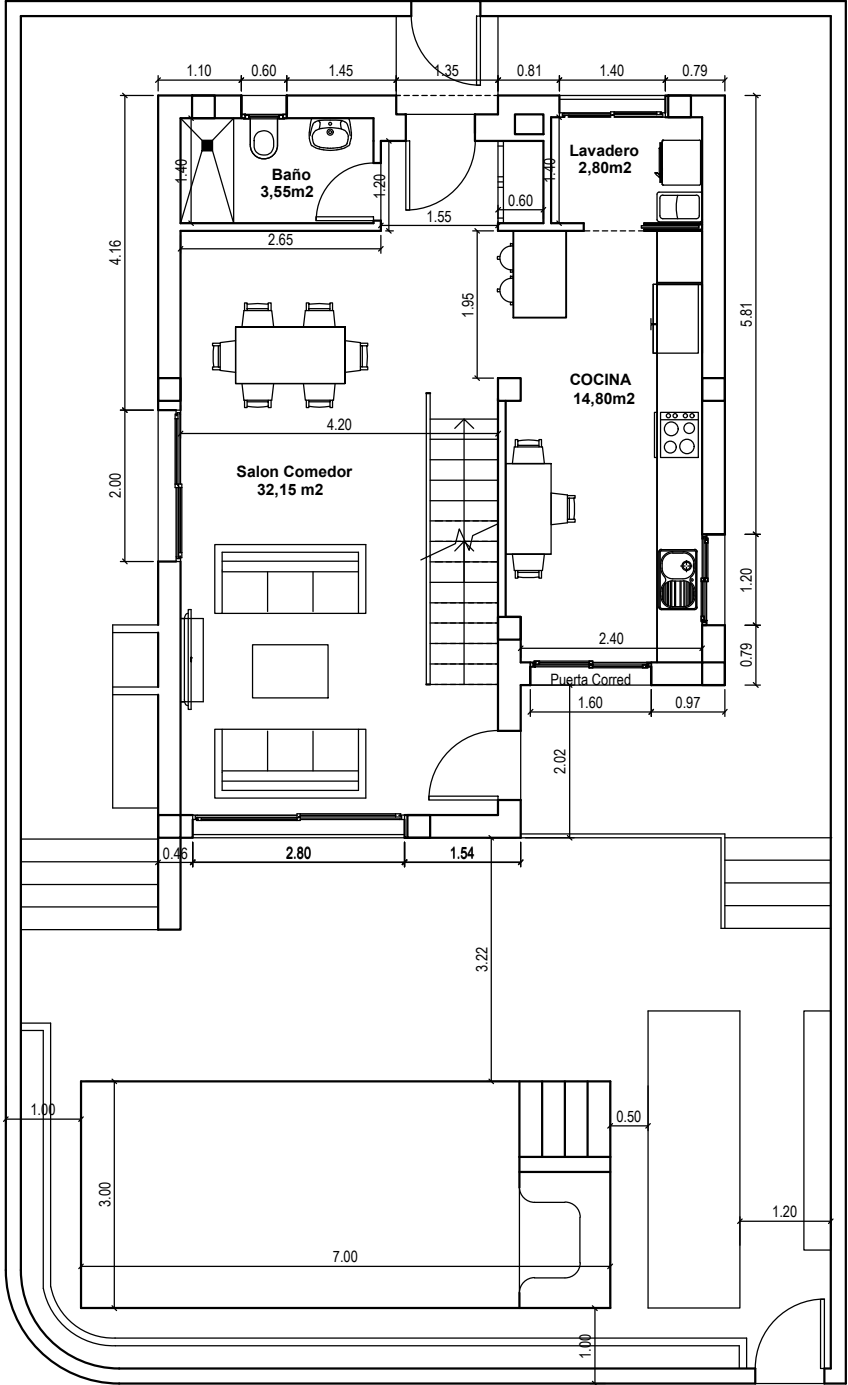
PARCELA N° 4



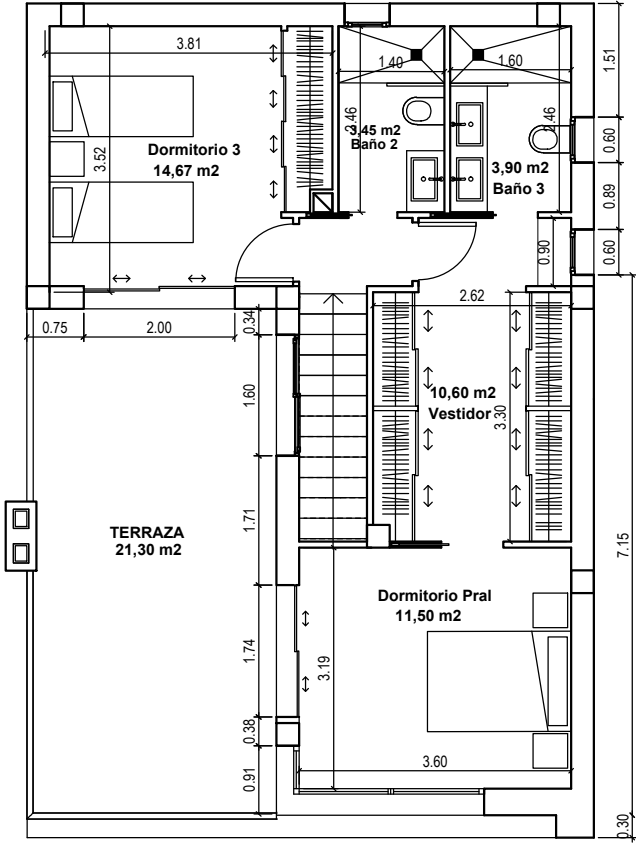
SUPERFICIES UTILES	
Habitacion (sótano)	19,35 m2
Garaje (Sótano)	78,50 m2
Salon Comedor	32,15 m2
Cocina	14,80 m2
Dormitorio principal	11,50 m2
Vestidor	10,60 m2
Dormitorio 3	14,67 m2
Lavadero	2,80 m2
Baño 1 (P.Baja)	3,55 m2
Pasillo	1,35 m2
Baño 2	3,45 m2
Baño 3	3,90 m2
Terraza	21,30 m2
Porche	5,50 m2
TOTAL SUP UTIL	223,42 m2

SUPERFICIES CONSTRUIDAS	
PLANTA SOTANO	109,10 m2
VIVIENDA PL. BAJA	68,00 m2
VIV. PL. PRIMERA	58,50 m2
PORCHE (PL. BAJA)	5,50 m2
TERRAZA (PL. 1ª)	21,30 m2
TOTAL SUP CONSTR.	262,40 m2
Superficie Parcela	200,00 m2

PLANTA SOTANO



PLANTA BAJA



PLANTA PRIMERA

