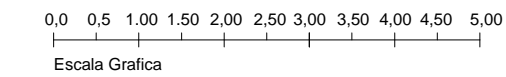
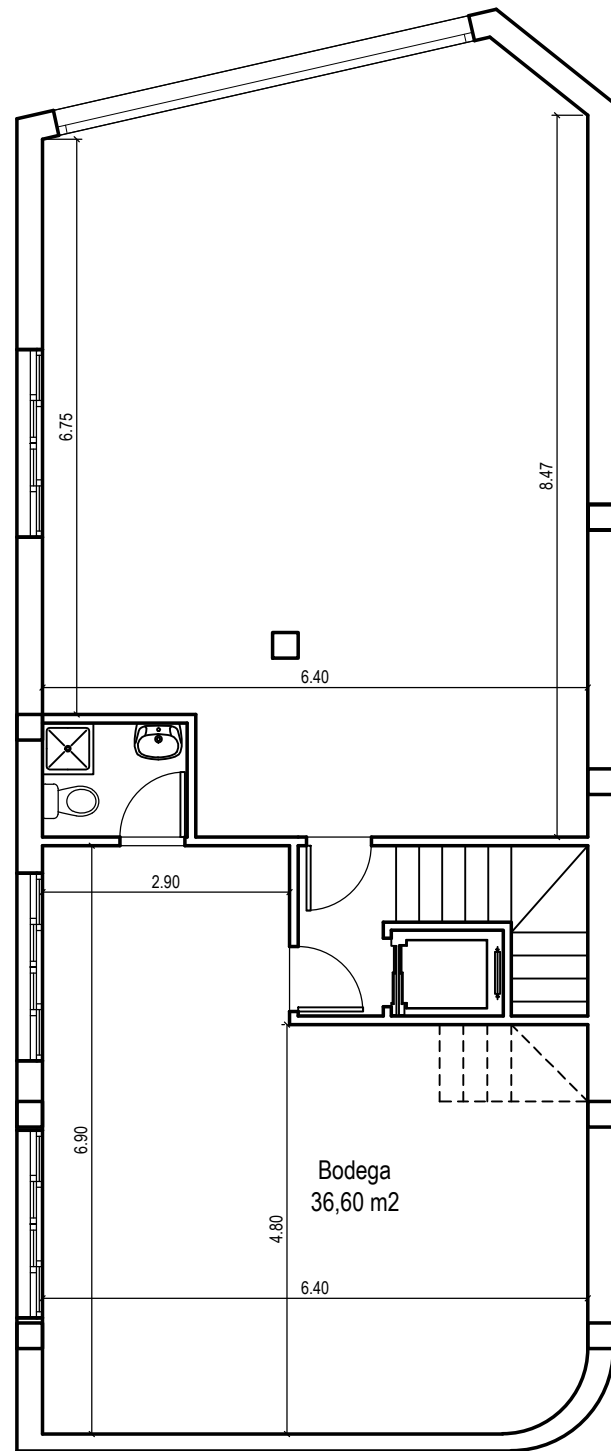
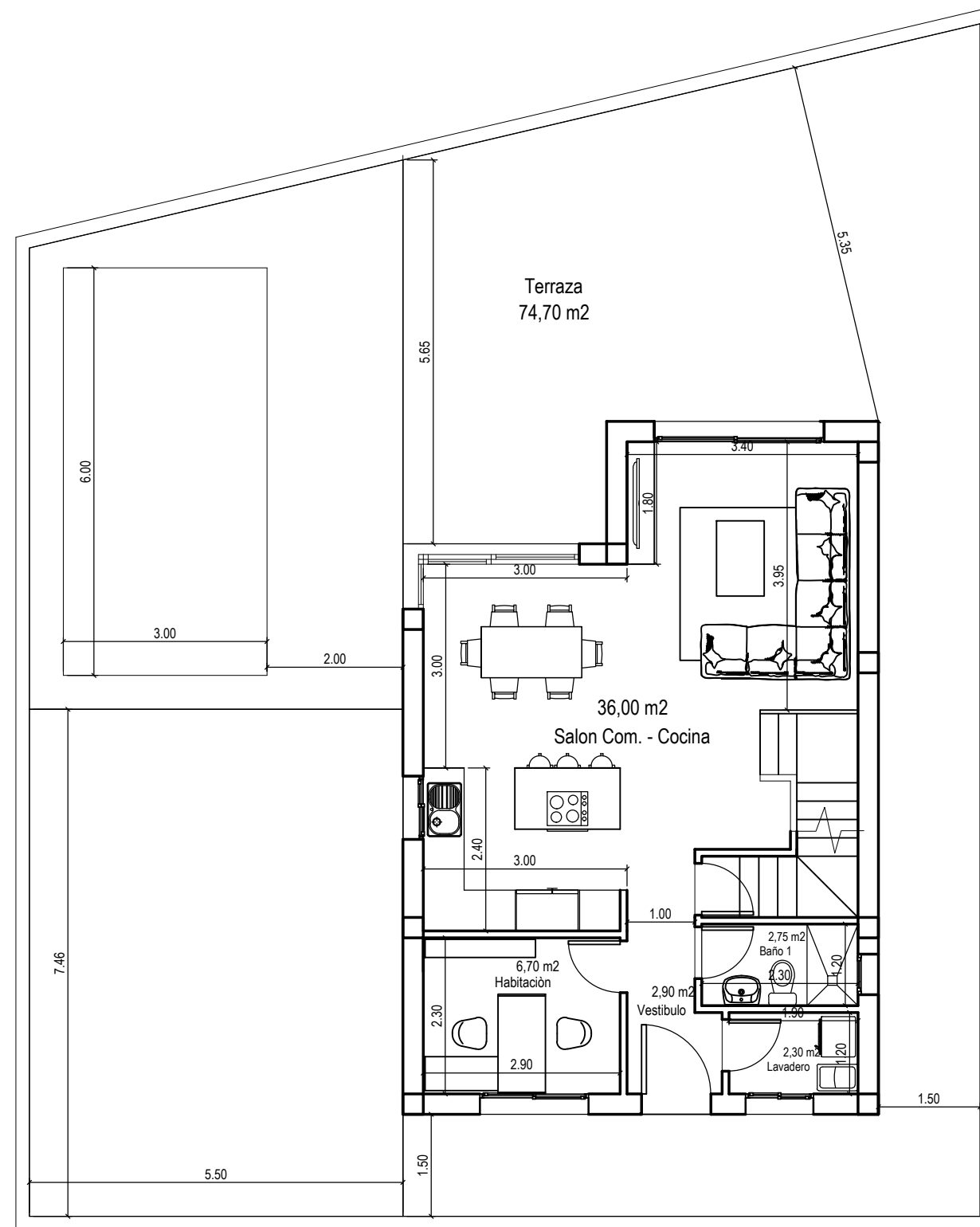


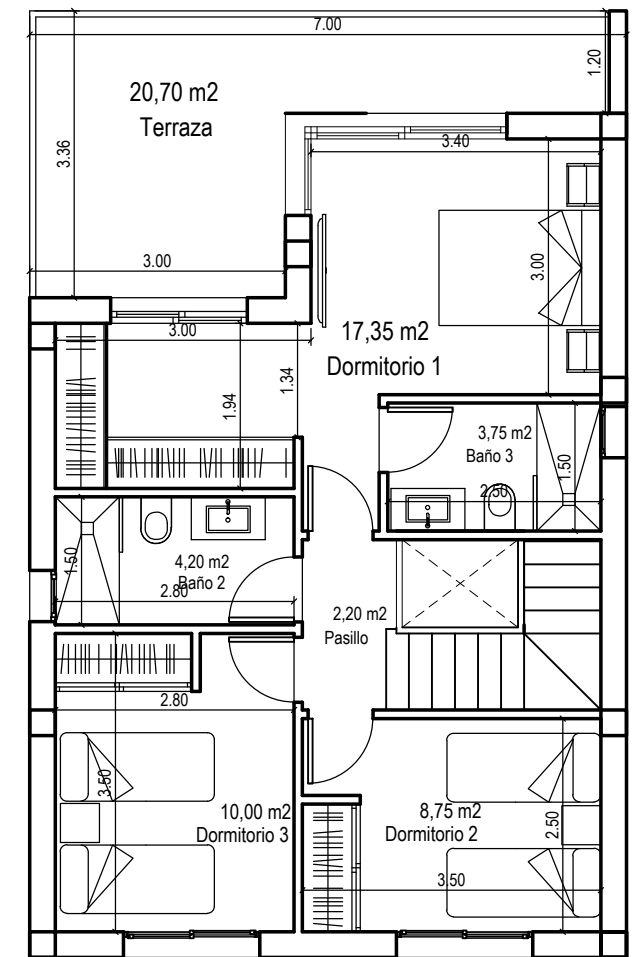
VIVIENDA N° 12



PLANTA SOTANO



PLANTA BAJA



PLANTA PRIMERA

SUPERFICIES UTILES	
Bodega (sótano)	36,60 m ²
Aseo (sótano)	2,25 m ²
Paso (sótano)	2,00 m ²
Garaje (Sótano)	53,80 m ²
Salon Com. - Cocina	36,00 m ²
Vestibulo entrada	2,90 m ²
Habitación P.Baja	6,70 m ²
Dormitorio 1 (Princip)	17,35 m ²
Dormitorio 2	8,75 m ²
Dormitorio 3	10,00 m ²
Lavadero	2,30 m ²
Baño 1 (P.Baja)	2,75 m ²
Pasillo	2,20 m ²
Baño 2	4,20 m ²
Baño 3	3,75 m ²
Terraza Pl Baja.	74,70 m ²
Terraza Pl Primera.	20,70 m ²
TOTAL SUP UTIL	288,00 m²

SUPERFICIES CONSTRUIDAS	
PLANTA SOTANO	113,70 m ²
VIVIENDA PL. BAJA	66,00 m ²
VIV. PL. PRIMERA	60,30 m ²
TERRAZA (PL. BAJA)	74,70 m ²
TERRAZA (Piscina)	23,00 m ²
TERRAZA (PL. 1ª)	20,70 m ²
TOTAL SUP CONSTR.	361,50 m²
Superficie Jardin:	41,00 m ²
Superficie PARCELA	229,00 m ²

TOTAL SUP UTIL 288,00 m²