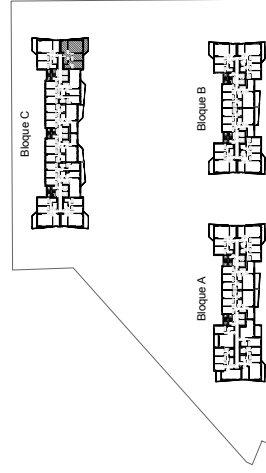


SAN JUAN HOMES

Calle Maestro José Garberí Serrano
SAN JUAN DE ALICANTE

PORTAL 5 / PLANTA 6 PUERTA B

	SUP. ÚTIL	EXT/INT
Recibidor	3,32 m ²	int.
Salón-Comedor	21,00 m ²	int.
Cocina	8,97 m ²	int.
Dormitorio principal	11,93 m ²	int.
Dormitorio 2	9,67 m ²	int.
Baño principal	3,30 m ²	int.
Baño 2	3,76 m ²	int.
Terraza	6,97 m ²	ext.



Superficie útil interior 61,95 m²
Superficie útil exterior 6,97 m²
Superficie construida con p.p.zc. 68,95 m²

 **Neinor** HOMES

Construimos casas pensando en personas.

V.04 - ENERO 2020
ESCALA GRÁFICA

